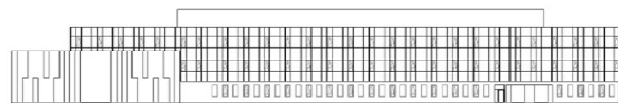
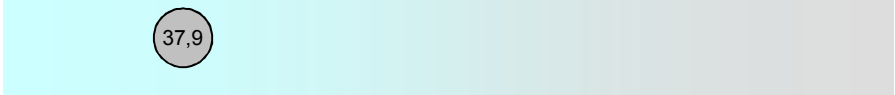



ĒKAS ENERGOEFEKTIVITĀTES PAGaidu SERTIFIKĀTS

Derīgs 2 gadus



1. ĒKAS KLASIFICĒJUMS	Izglītības iestāžu ēka		
2. ĒKAS ADRESE	Rīgas iela 22, Jelgava, LV-3004		
3. ĒKAS KADASTRA NUMURS	0900 026 0233		
4. ĒKAS DAĻA	Ēka Nr. 2; apkurināmās telpas		
5. ĒKAS RAKSTUROJUMS	betona pamati, gāzbetona bloku sienas, savietotais jumts		
5.1. EKSPLOATĀCIJĀ PIEŅEMŠANAS GADS	5.2. REKONSTRUKCIJAS GADS	-
5.3. STĀVU SKAITS	4	[] pagrabs,	[] mansards, [×] jumta stāvs
5.4. PLATĪBA, m ²	5 082,4		

6. ĒKAS ENERGOSERTIFICĒŠANAS NOLŪKS [×] jaunbūve, [] rekonstrukcija										
7. ĒKAS ENERGOEFEKTIVITĀTES NOVĒRTĒJUMS										
ļoti labi	kgCO ₂ /m ² gadā									ļoti slikti
										
	0	20	40	60	80	100	120	140	160+	
	kWh/m ² gadā									
										
	0	50	100	150	200	250	300	350	400+	

8. ĒKAS ENERGOSERTIFIKĀTA IZDEVĒJS

EFA-EEAP v.2.5.3
(2012-12-23)

8.1. ENERGOAUDITORS	Andris Vējiņš
8.2. SERTIFIKĀTS	EA2-0025
8.3. FIRMA	SIA "AlpimorA"
Datums* 2013.05.16	Paraksts*

Piezīme. * Dokumenta rekvizītus "Datums" un "Paraksts" neaizpilda, ja elektroniskais dokuments ir sagatavots atbilstoši normatīvajiem aktiem par elektronisko dokumentu noformēšanu.

ĒKAS ENERGOEFEKTIVITĀTES PAGaidu SERTIFIKĀTS		
(2.) ĒKAS ADRESE	Rīgas iela 22, Jelgava, LV-3004	
(3.) ĒKAS KADASTRA NUMURS	0900 026 0233	
9. ĒKAS NOROBEŽOJOŠO KONSTRUKCIJU VIDĒJAIS SILTUMA ZUDUMU KOEFICIENTS H_T	2173,5 [W/K] esošais	
	3616,7 [W/K] normatīvais, kas aprēķināts saskaņā ar Latvijas būvnormatīvu "Ēku norobežojošo konstrukciju siltumtehnika" LBN 002-01 (apstiprināts ar Ministru kabineta 2001.gada 27.novembra noteikumiem Nr.495)	
10. ENERĢIJAS PATĒRIŅA SADALĪJUMS	kopējais [MWh gadā]	īpatnējais [kWh/m² gadā]
10.1. APKUREI	640,70	126,06
10.2. DZESĒŠANAI	-	-
10.3. KARSTĀ ŪDENS SAGATAVOŠANAI	56,46	11,11
10.4. APGAISMOJUMAM	30,99	6,10
10.5. VENTILĀCIJAI	66,83	13,15
KOPĀ	794,98	156,42
Pielikumu un pievienoto dokumentu saraksts <ol style="list-style-type: none"> 1) Jaunbūves ēkas energoefektivitātes pārskats, 7 lpp; 2) Energoefektivitātes aprēķina Pielikums atbilstoši Ministru kabineta 2010.gada 08.jūnija noteikumiem Nr.504 "Noteikumi par ēku energosertifikāciju", 6 lpp; 3) Norobežojošo konstrukciju laukumu aprēķins, 2 lpp; 4) Ārējo norobežojošo konstrukciju siltumcaurlaidības vērtību aprēķins, 2 lpp., u.c. 		

Skaidrojumi un apzīmējumi



Ēkas aprēķinātās energoefektivitātes (īpašību) novērtējums – energoefektivitātes novērtējums, kuru veic, pamatojoties uz aprēķiniem par enerģijas patēriņu ēkas apkurei, dzesēšanai, ventilācijai, karstā ūdens sagatavošanai un apgaismojumam, ņemot vērā normatīvos iekštelpu mikroklimata nosacījumus un ārējos klimatiskos apstākļus.



Aprēķinātās oglekļa dioksīda (CO₂) emisijas novērtējums. Oglekļa dioksīds (CO₂) rodas fosilā kurināmā degšanas procesā enerģijas ražošanai, t.sk. ēkas apkurei, dzesēšanai, ventilācijai, karstā ūdens sagatavošanai un apgaismojumam.